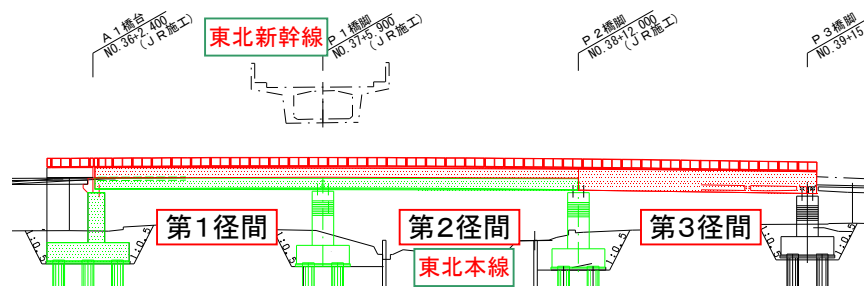


上部工諸元

構造形式	ポストテンション方式PC5径間連結中空床版橋(セグメント工法)
橋長	L=75.200m
桁長	23.200m + 25.900m + 23.200m
支間長	22.300m + 25.000m + 22.300m
全幅員	W=23.300m
幅員構成	地覆0.400m+歩道3.500m+車道7.250m+中央分離帯1.000m+車道7.250m+歩道3.500m+地覆0.400m
主桁本数	21本(1径間)×3径間=63本
主桁重量	43.3 t/本(最大重量)
設計荷重	B活荷重・群集荷重
架設工法	架設桁架設工法



施工手順

セグメント桁運搬・搬入

セグメント桁をポルトレラーにて当現場まで運搬・搬入を行います。



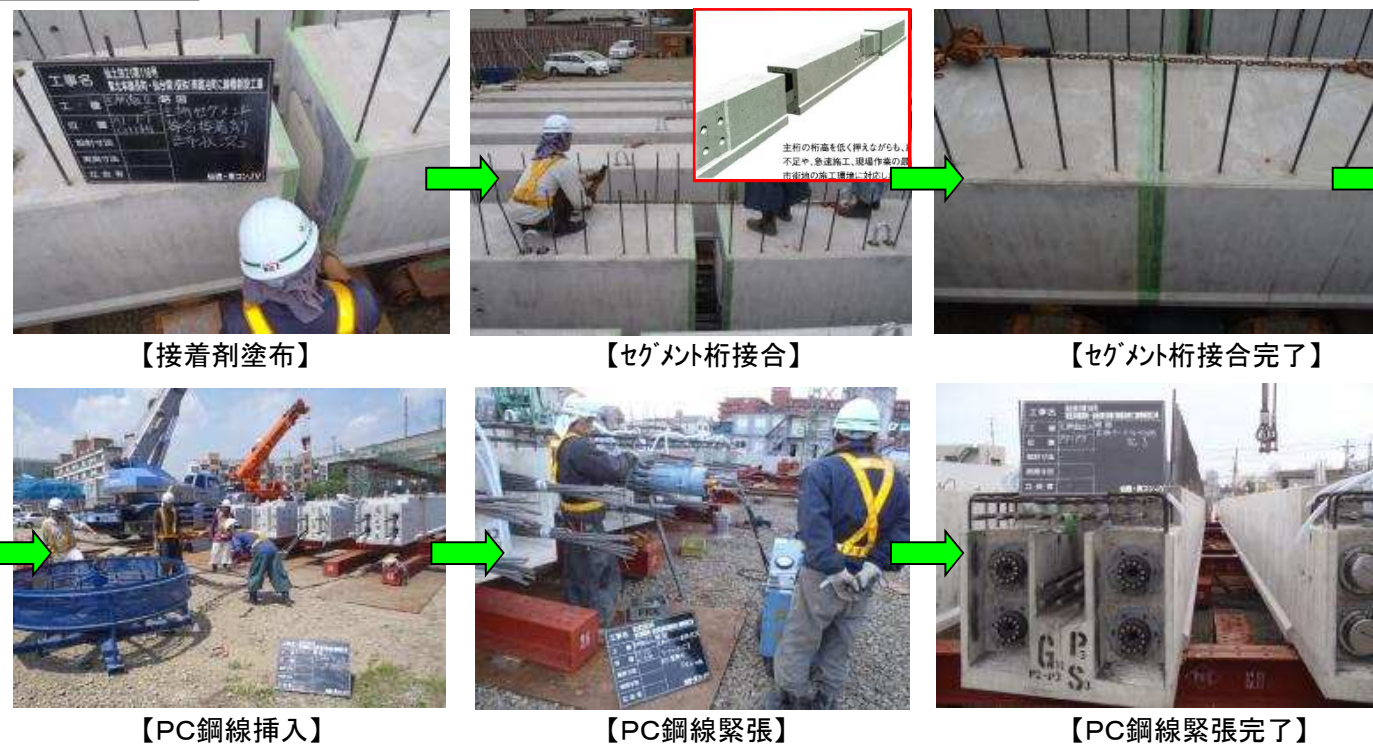
【セグメント桁搬入】

【セグメント桁荷卸し】

【セグメント桁荷卸し】

主桁組立

搬入したセグメント桁接合面に接着剤を塗布し、接合及びPC鋼線の挿入を行います。その後、緊張作業を行い3分割ブロックを一体化する事によって主桁構造とします。



【接着剤塗布】

【セグメント桁接合】

【セグメント桁接合完了】

【PC鋼線挿入】

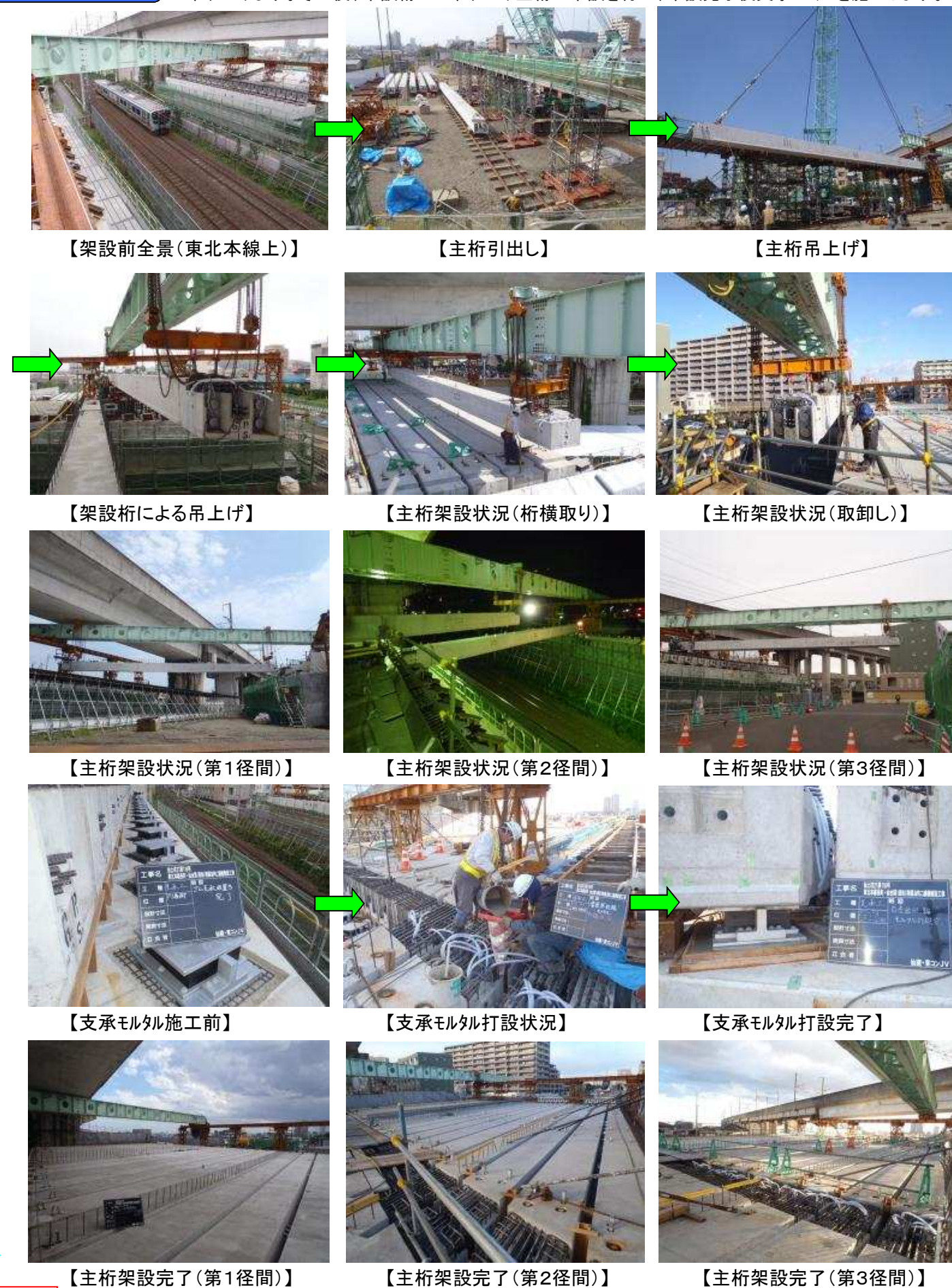
【PC鋼線緊張】

【PC鋼線緊張完了】

主桁架設・支承工に続く。

主桁架設・支承工

緊張完了した主桁をウインチにより引き出して、100tクローラークレーンにて作業構台上に吊り上げます。その後、架設桁にて吊り上げ主桁の架設を行い、架設完了後支承モルタルを施工します。



【架設前全景(東北本線上)】

【主桁引出し】

【主桁吊上げ】

【架設桁による吊上げ】

【主桁架設状況(桁横取り)】

【主桁架設状況(取卸し)】

【主桁架設状況(第1径間)】

【主桁架設状況(第2径間)】

【主桁架設状況(第3径間)】

【支承モルタル施工前】

【支承モルタル打設状況】

【支承モルタル打設完了】

【主桁架設完了(第1径間)】

【主桁架設完了(第2径間)】

【主桁架設完了(第3径間)】

專頁へ続く。

横組工
(橋軸直角方向の一体化)

・ 架設完了した主桁を上部構造として一体化させる為に主桁間にコンクリートを打設し横組PC鋼線を挿入して緊張を行います。



【主桁間埋設型枠設置】



【横組PC鋼線挿入】



【横組PC鋼線挿入】



【横組コンクリート打設】



【横組コンクリート打設】



【横組コンクリート打設完了】



【横組PC鋼線緊張】



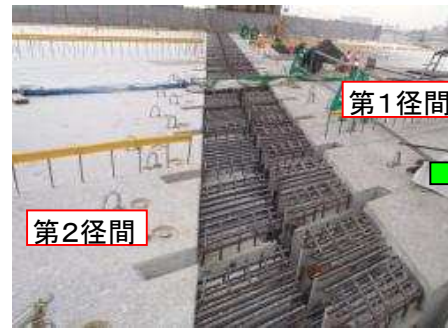
【横組PC鋼線緊張】



【横組PC鋼線緊張完了】

連結工
(橋軸方向の一体化)

・ 横組工にて上部構造として一体化した各径間間にコンクリートを打設し、横組PC鋼線を挿入して緊張を行い連続構造とします。



【連結工施工前】



【連結鉄筋組立】



【連結鉄筋組立完了】



【連結コンクリート打設】



【連結コンクリート打設完了】



【連結PC鋼線緊張】

地覆・壁高欄工に続く。

地覆・壁高欄工

・ 橋面工の施工において、中央分離帯及び歩車道境界縁石を除く左右の地覆・壁高欄部の鉄筋組立・コンクリート打設を行います。



【地覆・壁高欄施工前】



【地覆・壁高欄鉄筋組立】



【地覆・壁高欄型枠組立】



【地覆・壁高欄型枠組立完了】



【地覆・壁高欄コンクリート打設】



【地覆・壁高欄コンクリート打設完了】

照明・落下物防止柵工

・ 壁高欄施工完了後、完成した壁高欄躯体に落下物防止柵及び道路照明灯を設置します。



施工現況

【施工現況全景】